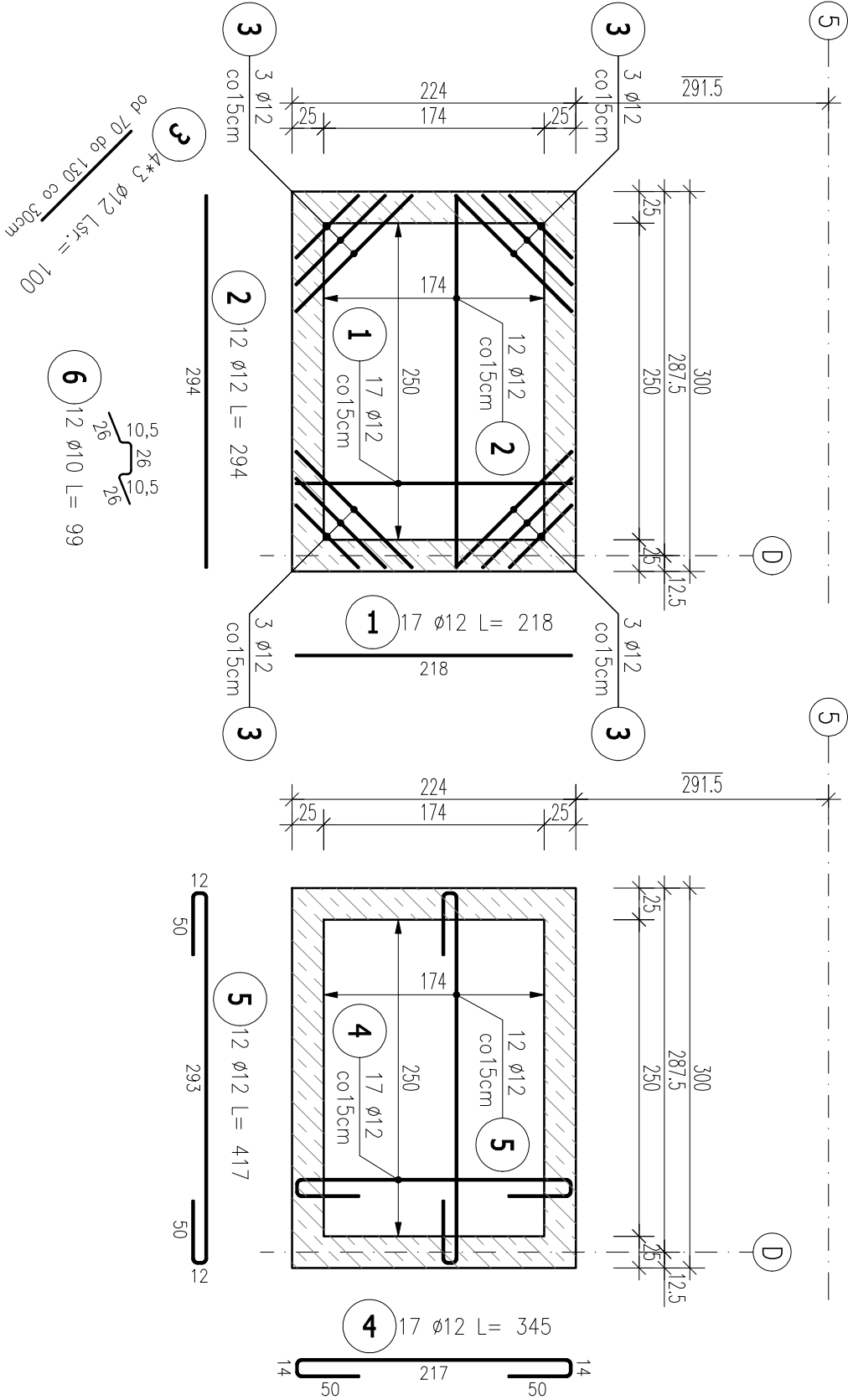


POZ. 1.4 ZBROJENIE PŁYTY NADSZYBIA

Skala 1:50

ZBROJENIE DOLNE

ZBROJENIE GÓRNE



UWAGA: OTWOROWANIA WEDŁUG RYSUNKÓW INSTALACYJNYCH. LOKALIZACJĘ OTWORÓW POD INSTALACJĘ PRZED ICH WYKONANIEM UZGODNIĆ Z PROJEKTANTEM KONSTRUKCJI.

ZESTAWIENIE STALI ZBROJENIOWEJ

POZ.	NR PRĘTA	ø [mm]	DŁUGOŚĆ [m]	ILOŚĆ			DŁ. ŁĄCZNA [m]	
				PRĘTÓW	x POZ.	RAZEM	A-IIIIN ø10    ø12	
Poz. 1.4 – ZBROJENIE PŁYTY NADSZYBIA – 1 szt.								
1.4	1	12	2,180	17	1	17		37,06
	2	12	2,940	12	1	12		35,28
	3	12	1,000	12	1	12		12,00
	4	12	3,450	17	1	17		58,65
	5	12	4,170	12	1	12		50,04
	6	10	0,990	12	1	12	11,88	
DŁUGOŚĆ RAZEM [m]				11,88				
MASA JEDNOSTKOWA [kg/m]				0,617				
MASA [kg]				7,33				
MASA CAŁKOWITA [kg]				178,74				

- 1) Opis kształtu pręta: PN-EN ISO 3766 (gabarytowo)
- 2) Opis długości haka: gabarytowy
- 3) Długość pręta L: suma wymiarów gabarytowych

GRUBOŚĆ PŁYTY: 20CM  
OTULINA: 3cm

MATERIAŁY:  
BETON: C25/30 (B30)  
STAL: A-IIIIN (B500SP)

- UWAGI:
- WYMIARY PODANO W CENTYMETRACH.
  - WSZYSTKIE RYSUNKI I OPISY STANOWIĄ CAŁOŚĆ PROJEKTU I NALEŻY JE ROZPATRYWAĆ ŁĄCZNIE.
  - WSZYSTKIE WYMIARY SPRAWDZIĆ I KORYGOWAĆ PODCZAS PROWADZENIA ROBÓT WYMAGANYCH PRZEZ WYBRANEGO PRODUCENTA.
  - POMIĘDZY MATERIAŁAMI O RÓŻNYCH WŁAŚCIWOŚCIACH NALEŻY STOSOWAĆ PRZEKŁADKI IZOLACYJNE.
  - WSZELKIE ZAUWAŻONE BŁĘDY W PROJEKCIE POWINNY BYĆ ZGŁOSZONE PROJEKTANTOM LUB KIEROWNICTWU BUDOWY.
  - KOLEJNE PRZEKAZYWANE WERSJE NINIEJSZEGO OPRACOWANIA LUB JEGO CZĘŚCI ZASTĘPUJĄ AUTOMATYCZNIE WSZYSTKIE WERSJE POPRZEDNIE I TYLKO ONE MOGĄ BYĆ TRAKTOWANE JAKO AKTUALNA DOKUMENTACJA BUDOWLANA.
  - POZA ROZWIĄZANIAM I PRZYJĘTAMI W NINIEJSZYM PROJEKCIE WYKONAWCĘ OBOWIĄZUJE STOSOWANIE WSZYSTKICH NORM PAŃSTWOWYCH I BRANŻOWYCH, INNYCH PRZEPISÓW WYKONAWCZYCH ORAZ ZASAD WIEDZY I SZTUKI BUDOWLANEJ.
  - WSZYSTKIE STOSOWANE MATERIAŁY I TECHNOLOGIE MUSZĄ POSIADAĆ STOSOWNE ATYSTY I DOPUSZCZENIA DO STOSOWANIA W POLSCE.
  - W JEDNYM PRZECROU ŁĄCZYĆ NIE WIĘCEJ NIŻ 50% PRĘTÓW PODŁUŻNYCH.
  - NINIEJSZY RYSUNEK ROZPATRYWAĆ Z POZOSTAŁYMI RYSUNKAMI BRANŻY KONSTR. I ARCH.
  - WSZYSTKIE OTWORY SPRAWDZIĆ Z RYSUNKAMI BRANŻOWYMI I ARCHITEKTURĄ.
  - LOKALIZACJĘ HAKÓW MONTAŻOWYCH USTALIĆ NA ETAPIE REALIZACJI, PO DOBORZE DŹWIGU OSOBOWEGO W ODNIENIENIU DO KARTY TECHNICZNEJ DŹWIGU PRZED WYKONANIEM PŁYTY NADSZYBIA.
  - UWAGI ZGODNIE Z PKT. 6 OPISU KONSTR.

•	BIK – ZELBET
•	BIK – STAL
•	BIK – BASE

**ABC Pracownia Projektowa**

ul. Roosevelta 59/11

41-800 Zabrze

tel. 609229818

tel. 603740970

biuro@abcprcwnia-projektowa.pl

INWESTOR

SIM KZN Łużyce Sp. z o.o.

ul. Sikorskiego 3, 59–940 Węgliniec

STANOWISKO

IMIĘ I NAZWISKO

UPRAWNIENIA

PODPIS

PROJEKTANT

mgr inż. Ireneusz Wołnik

SLK/1823/P00K/07

SPRAWDZIC

inż. Piotr Motyka

SLK/0988/PWOK/05

TEMAT

Budowa budynku mieszkalnego wielorodzinnego wraz z infrastrukturą towarzyszącą

SKALA

1:50

BRANŻA

KONSTR.

ADRES

Węgliniec ul. Sportowa - działka 223/51

SYGNATURA PROJEKTU

PTW

DATA

09/2025

TRESC RYSUNKU

Poz. 1.4 Zbrojenie płyty nadszymbia

NR RYS.

K20

DATA ZMIANY